

# Przysposobienie biblioteczne on-line w Bibliotece Głównej Politechniki Śląskiej – próba podsumowania

mgr Joanna Dziak  
Biblioteka Główna Politechniki Śląskiej  
Gliwice

Warszawa, 18-19.03.2010

# Skutki braku szkoleń:

- Słaba orientacja w zasobach biblioteki
- Brak umiejętności wyszukiwania informacji
- Małe wykorzystanie oferowanych usług

# Zalety szkolenia na cyfrowej platformie edukacyjnej

- Indywidualne zaangażowanie uczestnika
- Jednolitość formy i treści dla wszystkich użytkowników
- Nieograniczona powtarzalność
- Łatwa modyfikacja
- Możliwość wykorzystania istniejącej w Uczelni platformy e-learningu
- Oszczędność czasu kadry bibliotecznej

# Założenia wstępne kursu

- Platforma Moodle wersja 1.9.2
- Kurs dla studentów pierwszego roku
- Wymagana umiejętność obsługi komputera i dostęp do Internetu
- Kurs nieobowiązkowy
- Początek szkolenia 1.10.2009



## Menu główne

- [Platforma.polsl.pl](#)
- [Aktualności](#)
- [Dokumentacja](#)
- [Pomoc](#)
- [Wszystkie kursy](#)

- [Strona internetowa Politechniki Śląskiej](#)
- [Strona internetowa Biblioteki Głównej Politechniki Śląskiej](#)

## Dostępne kursy

### Przewodnik po zasobach elektronicznych

Teacher: [Joanna Dziak](#)



Szkolenie jest przeznaczone dla studentów V semestru oraz wszystkich zainteresowanych wyszukiwaniem informacji w zasobach elektronicznych

### Szkolenie biblioteczne dla studentów 1 roku

Teacher: [Joanna Dziak](#)  
Teacher: [Tomasz Giza](#)

Szkolenie przeznaczone jest dla studentów pierwszego roku studiów na Politechnice Śląskiej. Przygotowuje do korzystania z zasobów bibliotecznych oraz sprawnego wyszukiwania informacji.

**Aby przejść do kursu należy posiadać konto na Platformie (zakładanie konta: link po prawej lub [tutaj](#)) oraz zapisać na kurs "Szkolenie biblioteczne dla studentów 1 roku".**

W celu prawidłowego wyświetlania materiałów zamieszczonych w kursie zaleca

## Zaloguj się

Nazwa użytkownika

Hasło

[Zaloguj się](#)

[Zacznij teraz od utworzenia nowego konta!](#)  
[Zapomniałeś hasło?](#)

Odpowiedzialność prawna i merytoryczna w zakresie materiałów dydaktycznych dostępnych na tym serwerze spoczywa na prowadzącym zajęcia.

Wszelkie zasoby umieszczone na tym serwerze są chronione prawem autorskim. Rozpowszechnianie tych materiałów w dowolnej formie bez zgody autorów jest surowo wzbronione.

Copyrights (c) 2009 by

1

## Wstęp

 [Wstęp](#)



2

## Wiadomości ogólne

 [Wiadomości ogólne](#)



3

## Oddziały Biblioteki

 [Oddziały biblioteki](#)

 [Pytania](#)



4

## Podstawowe zasady korzystania ze zbiorów

 [Podstawowe zasady korzystania ze zbiorów](#)

 [Pytania](#)



5

## Zbiory biblioteczne

 [Zbiory biblioteczne](#)

 [Zbiory biblioteczne - prezentacja](#)

 [Pytania](#)



6

## Katalogi biblioteczne



## Podstawowe zasady korzystania ze zbiorów

Zasady korzystania z usług Biblioteki zamieszczono w [Regulaminie Wypożyczalni Biblioteki Głównej Politechniki Śląskiej](#).

Studenci Politechniki Śląskiej mogą korzystać ze zbiorów biblioteki:

- **na miejscu** – w Czytelniach – po przedłożeniu [karty bibliotecznej](#), legitymacji studenckiej lub dowodu osobistego,
- **poprzez Wypożyczalnię** – po zapisaniu się do biblioteki.

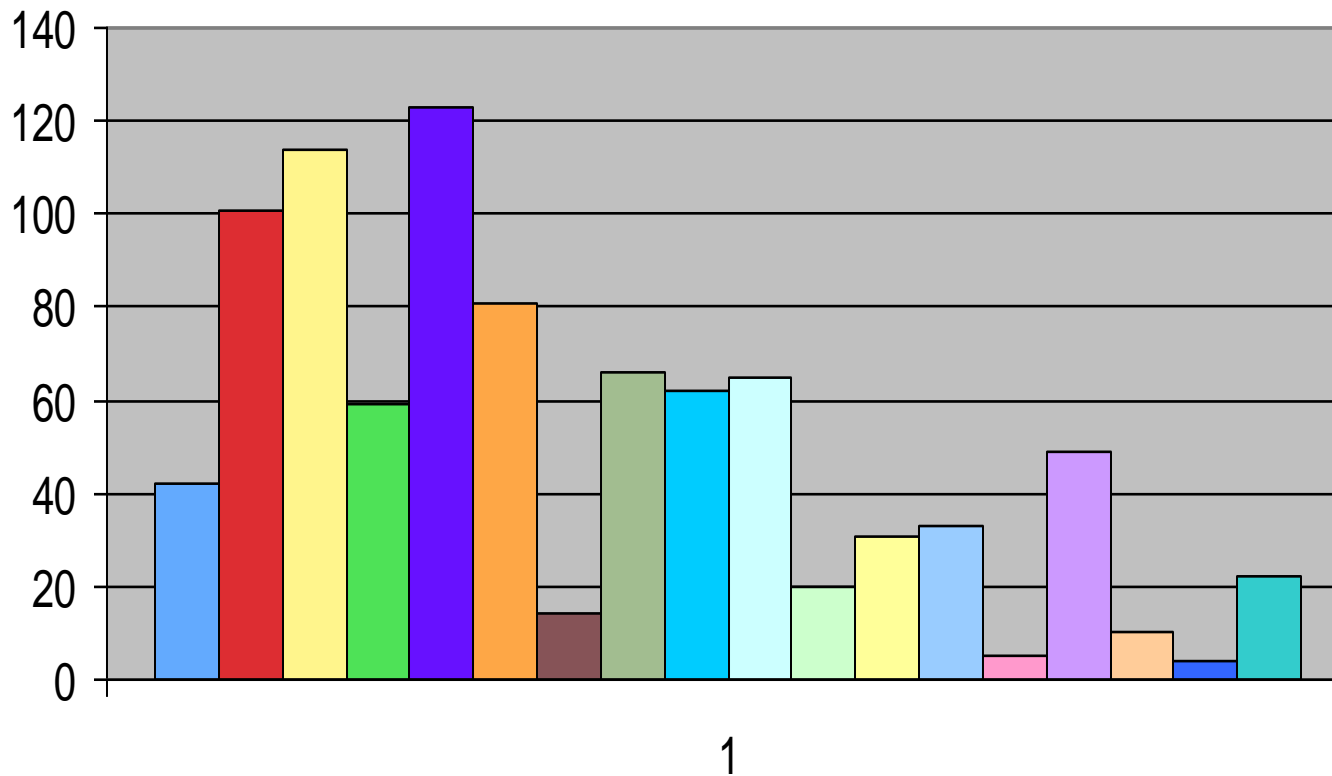
### Savoir-vivre biblioteczny

- Odzież wierzchnią oraz wszelkie torby i siatki należy pozostawić w szatni (szatnia jest bezpłatna).
- Na terenie biblioteki należy zachować ciszę.
- W czytelniach obowiązuje zakaz korzystania z telefonów komórkowych, spożywania posiłków i picia napojów.
- Podczas korzystania ze stanowisk komputerowych zabronione jest instalowanie oprogramowania i zmiana ustawień komputera oraz wykorzystywanie inne niż w celach naukowych.

### Aby zapisać się do biblioteki należy:

- okazać aktualną legitymację studencką lub indeks, dowód osobisty (studenci z Zabrze – dowód osobisty i indeks; studenci filii z Katowic i Rybnika dowód osobisty i indeks z pieczętką macierzystej biblioteki),
- wnieść opłatę za kartę biblioteczną.

## Wejścia do szkolenia

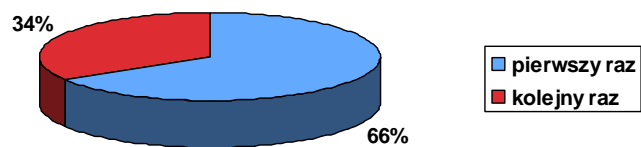


- Spis treści
- Wstęp
- Wiad. ogólne
- Oddziały bibl.
- Zasady korzystania
- Zbiory
- Zbiory - prezentacja
- Katalogi
- Opac
- Wyszukiwanie w Opacu
- Wyszukiwanie - prezentacja
- Opac - Strategia
- Katalogi kartkowe
- Katalogi kartkowe - prezentacja
- Zasoby elektroniczne
- BazTech - prezentacja
- KaRo - prezentacja
- Test

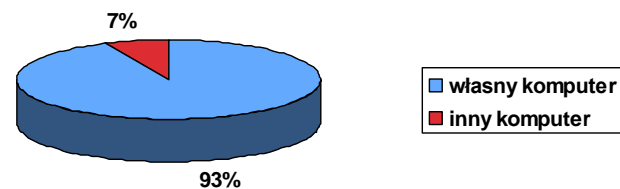


# Wyniki ankiety

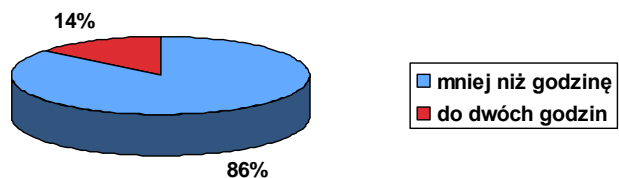
Uczestnictwo w szkoleniu on-line



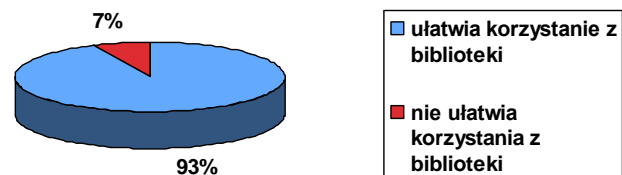
Wykorzystywany sprzęt



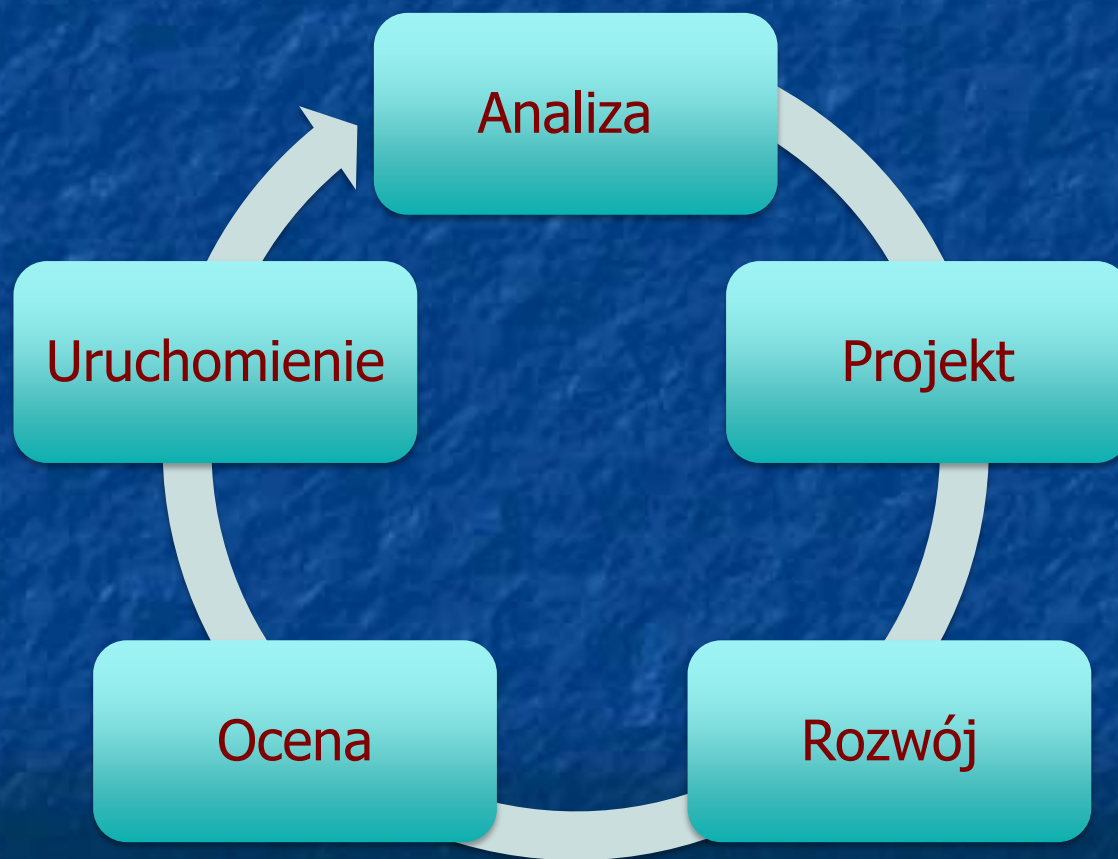
Czas uczestnictwa



Ocena przydatności kursu



# Model projektowania kursu



# Ograniczenia

- Brak więzi pomiędzy uczestnikami kursu
- Brak bezpośredniego wpływu nauczyciela na sposób przereobienia kursu
- Różne kompetencje informacyjne uczestników
- Różny stopień przygotowania uczestników do kształcenia zdalnego

# Wnioski na przyszłość

- Poprawienie formy graficznej
- Wprowadzenie nowych metod
- Weryfikacja treści
- Aktywizacja uczestników
- Wprowadzenie obowiązkowego zaliczenia kursu

Dziękuję za uwagę

[joanna.dziak@polsl.pl](mailto:joanna.dziak@polsl.pl)

Warszawa, 18-19.03.2010